

КГБУ «Алтайский центр недвижимости и
государственной кадастровой оценки» Барнаулский
производственный отдел

Область, республика, край Алтайский край

Район _____

Населенный пункт Город Барнаул

Район города Центральный

ТЕХНИЧЕСКИЙ ПАСПОРТ

Объект: Многоквартирный дом с объектами общественного назначения
и подземной автостоянкой. 1 этап - б/с №3 лит А

Адрес: г. Барнаул ул. Парковая д. 71

Особые отметки:

Площадь здания для целей государственного кадастрового учета и
государственной регистрации прав составляет 5298.6 кв.м

СТРОЕНИЕ НЕ СДАНО
В ЭКСПЛУАТАЦИЮ

Реестровый номер	
Кадастровый номер	
Номер записи в реестровой книге	

Паспорт составлен по состоянию на



14 июля 2021 г.

I. Регистрация прав собственности на здания

(реестровый номер №)

Дата регистрации	Субъект права	Документы, устанавливающие право собственности, с указанием кем, когда и за каким номером выданы	Долевое участие при общей собственности
14.07.2021	Акционерное общество специализированный застройщик "Барнаулкапстрой"	выдан: № Разрешение на строительство от 02.11.2018г. №22-RU22302000-392-2018	

Учет запрещений и арестов

II. Общая стоимость [руб.] в ценах 1969 г.

Основные строения		Служебные постройки		Сооружения		Всего	
Восстановительная	Действительная	Восстановительная	Действительная	Восстановительная	Действительная	Восстановительная	Действительная
548 119.00	548 119.00	0.00	0.00	0.00	0.00	548 119.00	548 119.00

Полная балансовая стоимость _____ руб.

Остаточная балансовая стоимость _____ руб.

Действительная инвентаризационная стоимость в ценах 1991 г. 1172974.66 руб.

Один миллион сто семьдесят две тысячи девятьсот семьдесят четыре рубля шестьдесят шесть копеек

(Индексы перерасчета стоимости: 1.06*1.20*1.04*1.62)

Действительная инвентаризационная стоимость в ценах 1991 г. 1172974.66 руб.

Один миллион сто семьдесят две тысячи девятьсот семьдесят четыре рубля шестьдесят шесть копеек

III. Экспликация земельного участка - кв.м

Площадь участка			
Фактическая	По документам	В том числе	
		Застроенная	Незастроенная
8156.7		800.9	7355.8

IV. Благоустройство строения - кв.м. полезной площади

Электроосвещение	Отопление			Водопровод	Канализация	Газ	Горячее водоснаб.		Напольные электроплиты		Ванны и души	Телефон	Радиотрансляция	Лифт кол-во. ед.	Мусоропровод кол-во. ед.
	печное	центральное	в т. ч. от ТЭЦ				местное	централизованное	число квартир	жилая площадь					
4477.8	0.0	3985.1	0.0	3985.1	3985.1	0.0	0.0	0.0	0		0.0	0.0	0.0	0.0	0.0

V. Характеристика помещений

	По состоянию на :			
	2021 г.	2 г.	2 г.	2 г.
Общая площадь - кв.м.	3200.3			
В том числе жилая - кв.м.	1914.7			
Всего квартир	56			
В том числе: 1 - комнатных	0			
2- комнатных.	40			
3- комнатных.	16			
4- комнатных и боле	0			
Всего жилых комнат.	128			



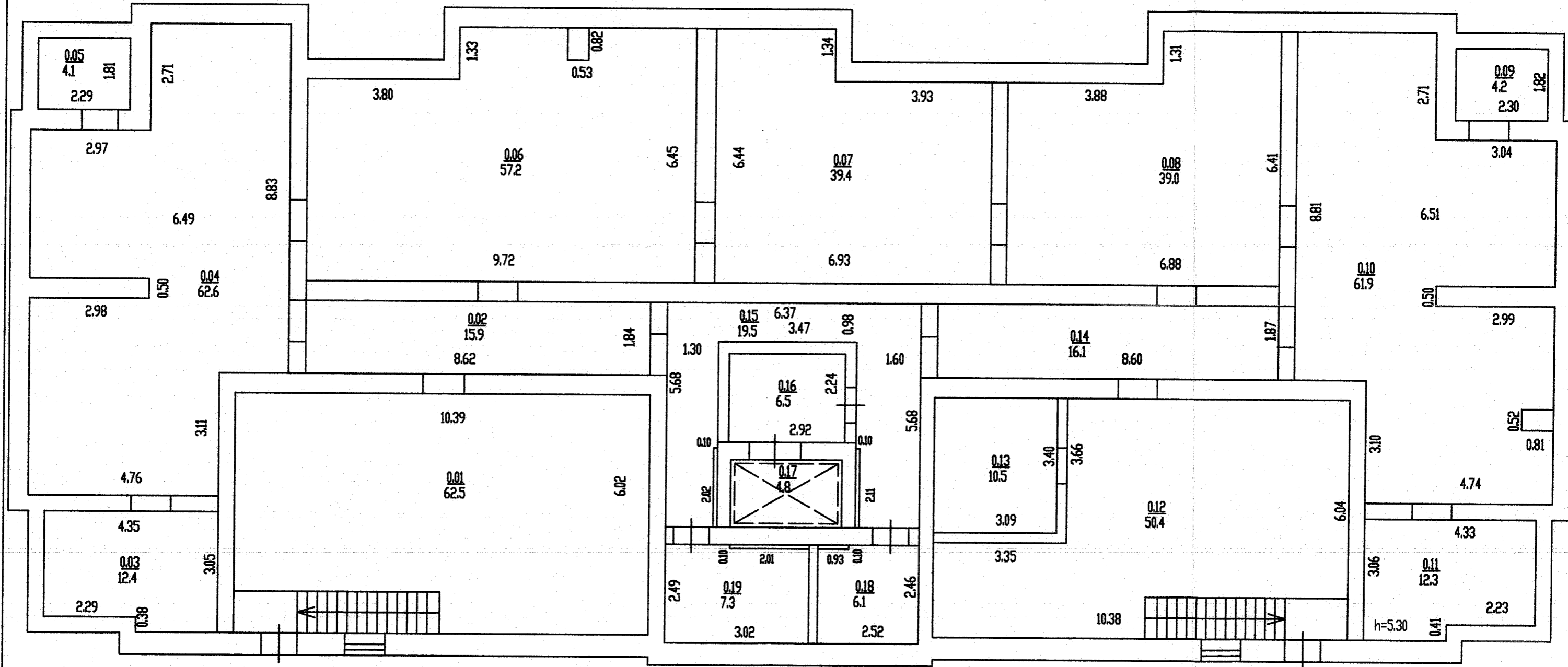
ул. Парковая

КГБУ "Алтайский центр недвижимости и государственной кадастровой оценки"		
План земельного участка		
М1:1000		
Улицо	Парковая	№ 71
Дата	ФИО Исполнителя	Подпись
14.07.2021	Пронина О.В.	

блок-секция 3

подвал

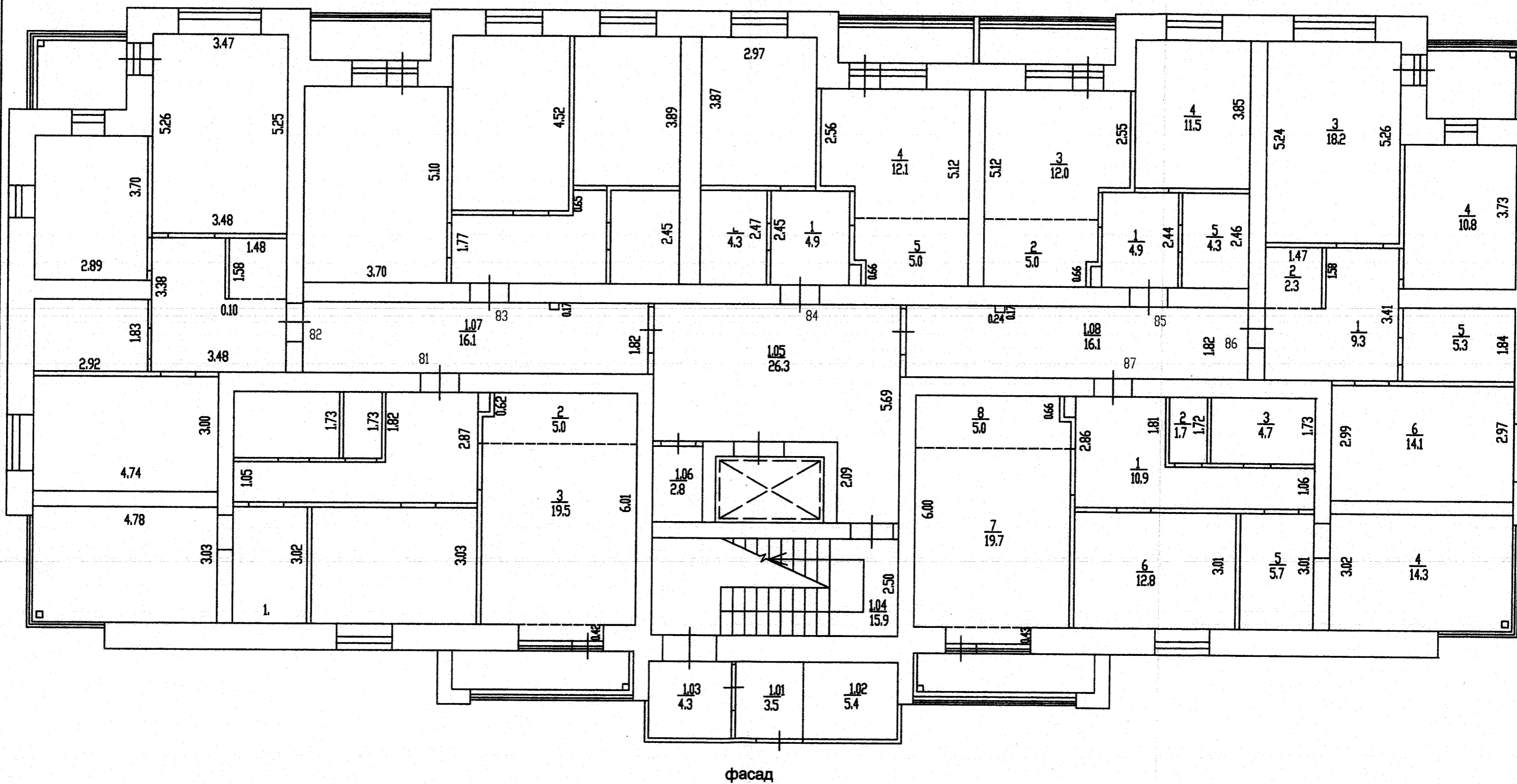
Лит А
Н=5.6



фасад

КГБУ "Алтайский центр недвижимости и государственной кадастровой оценки"		
Позэтажный план М1:11		
улица	Парковая	№ 71
Дата	ФИО Исполнителя	Подпись
14.07.2021	Пронина О.В.	<i>[Signature]</i>

блок-секция 3

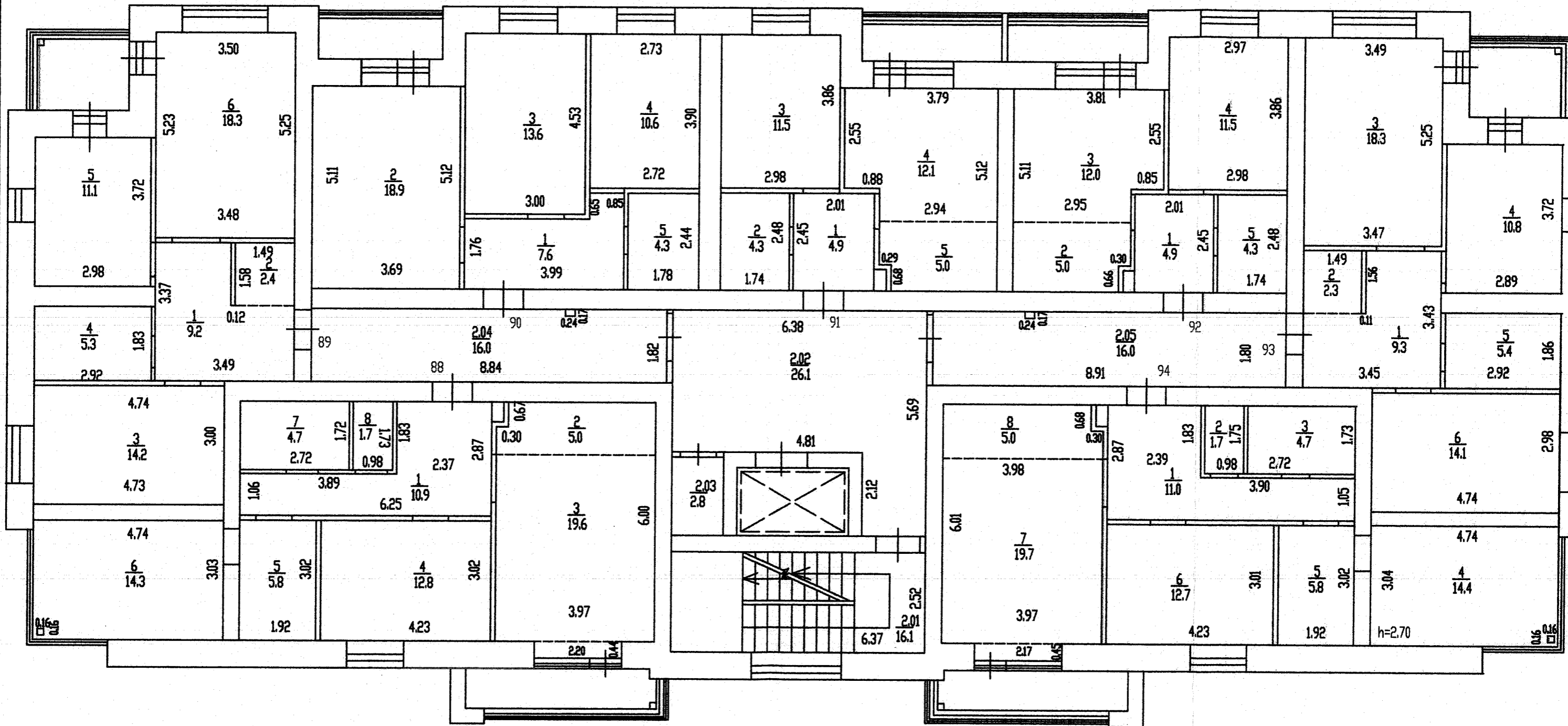


КГБУ "Алтайский центр недвижимости и государственной кадастровой оценки"		
Поэтажный план		
улица	Парковая	№ 71
Дата	ФИО Исполнителя	Подпись
14.07.2021	Пронина О.В.	<i>[Signature]</i>

блок-секция 3

2 этаж

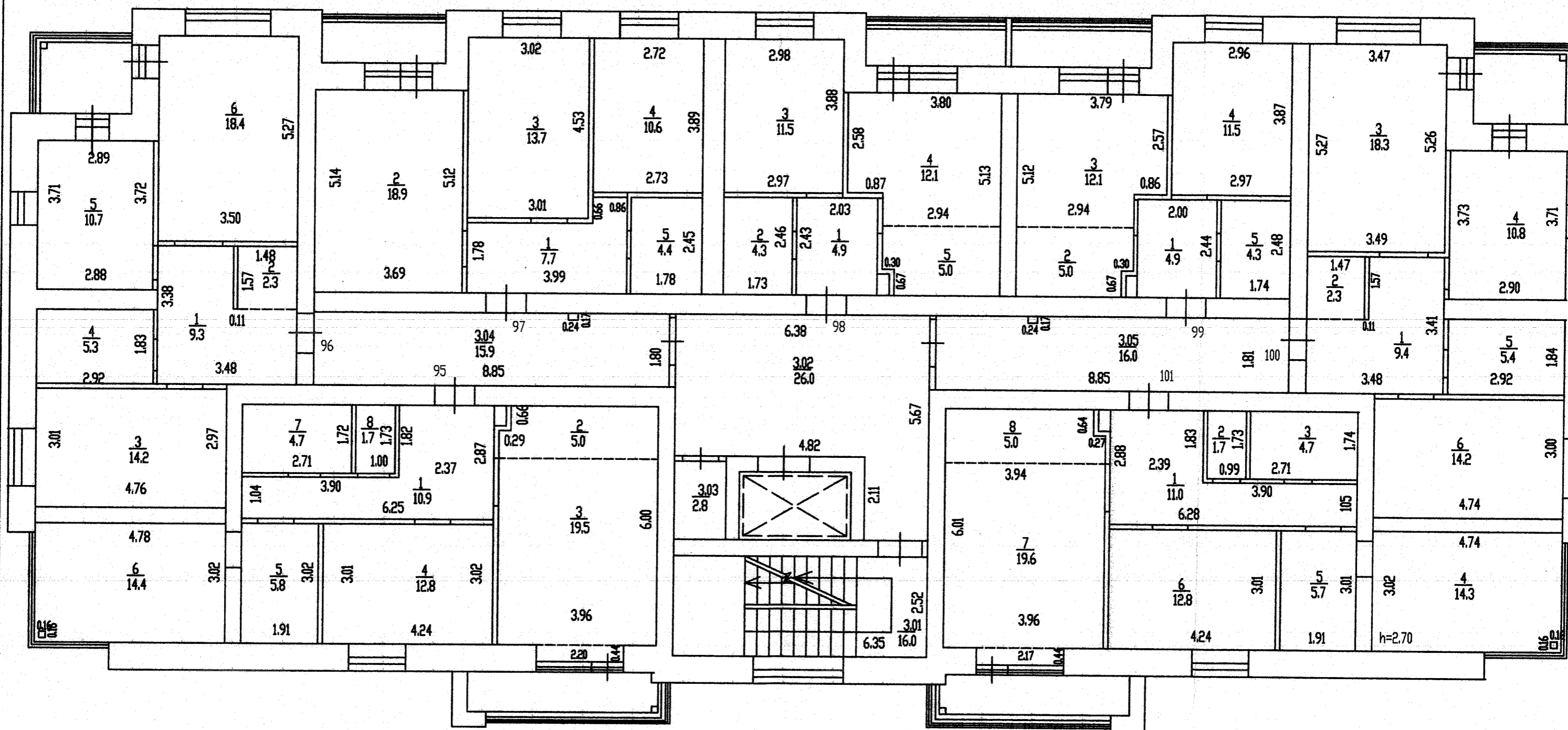
Лит А



фасад

КГБУ "Алтайский центр недвижимости и государственной кадастровой оценки"		
Постажный план №101		
улица	Парковая	№ 71
Дата	ФИО Исполнителя	Подпись
14.07.2021	Пронина О.В.	

блок-секция 3



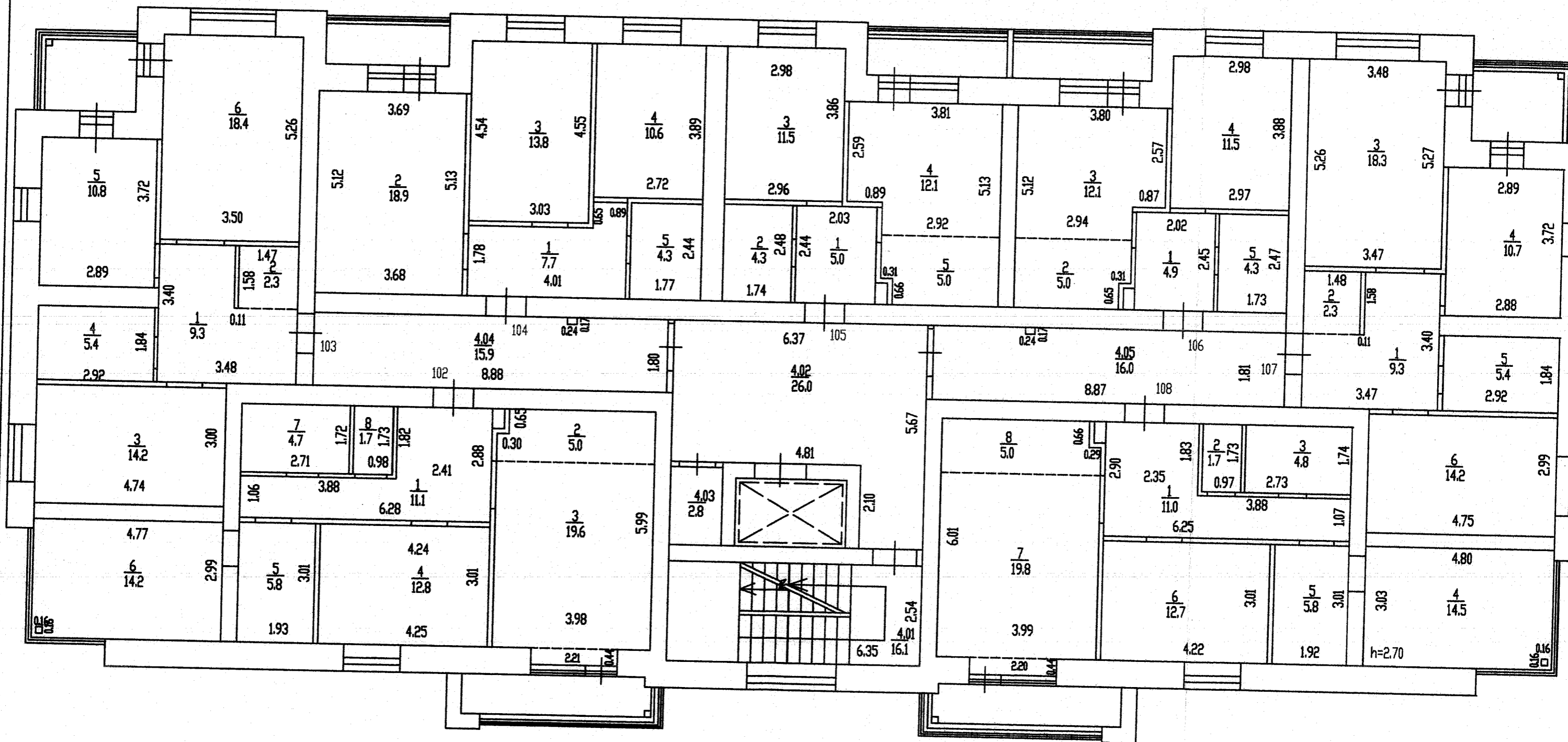
фасад

КГБУ "Алтайский центр недвижимости и государственной кадастровой оценки"		
Постажный план		М110
улица	Парковая	№ 71
Дата	ФИО Исполнителя	Подпись
14.07.2021	Пронина О.В.	<i>[Signature]</i>

блок-секция 3

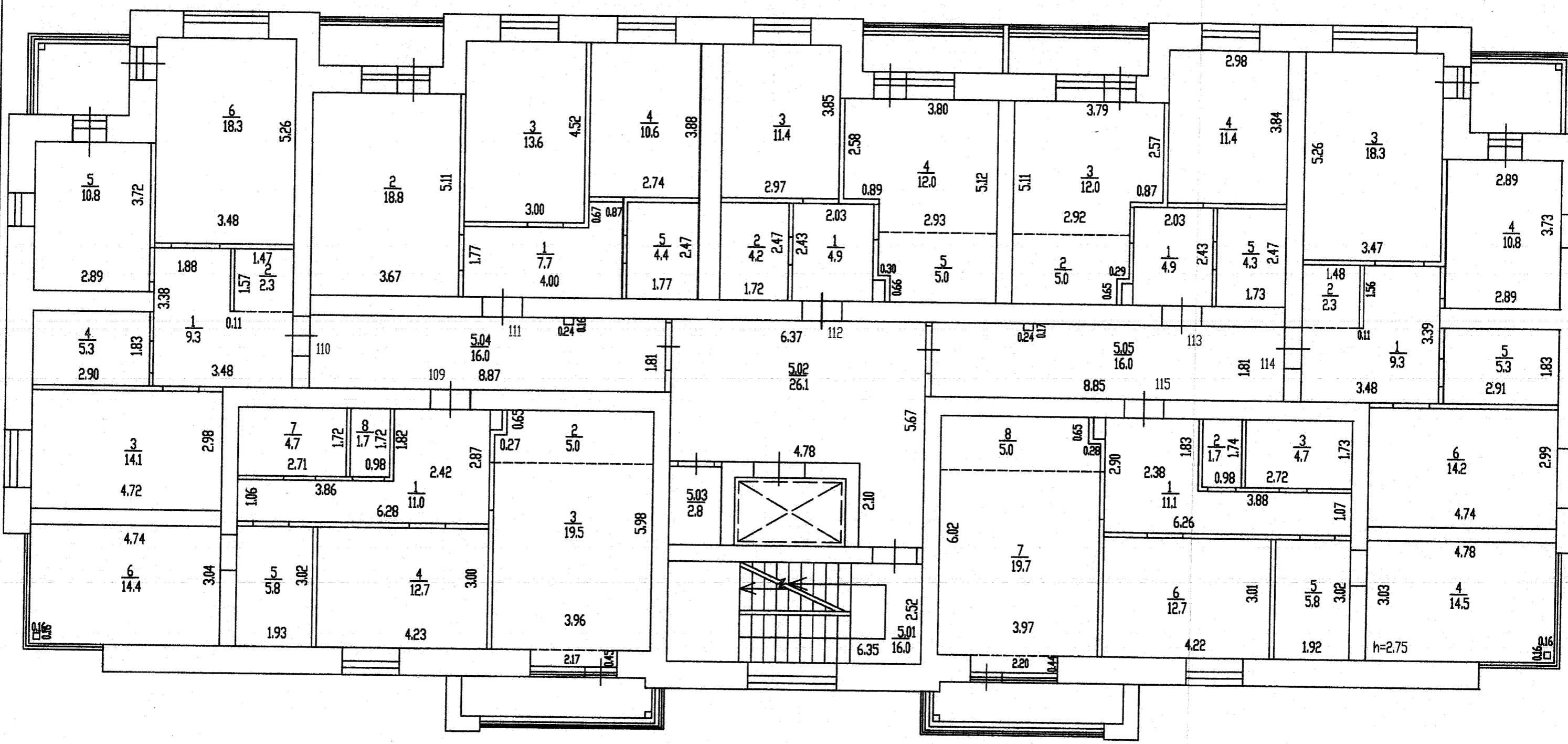
4 этаж

Лит.



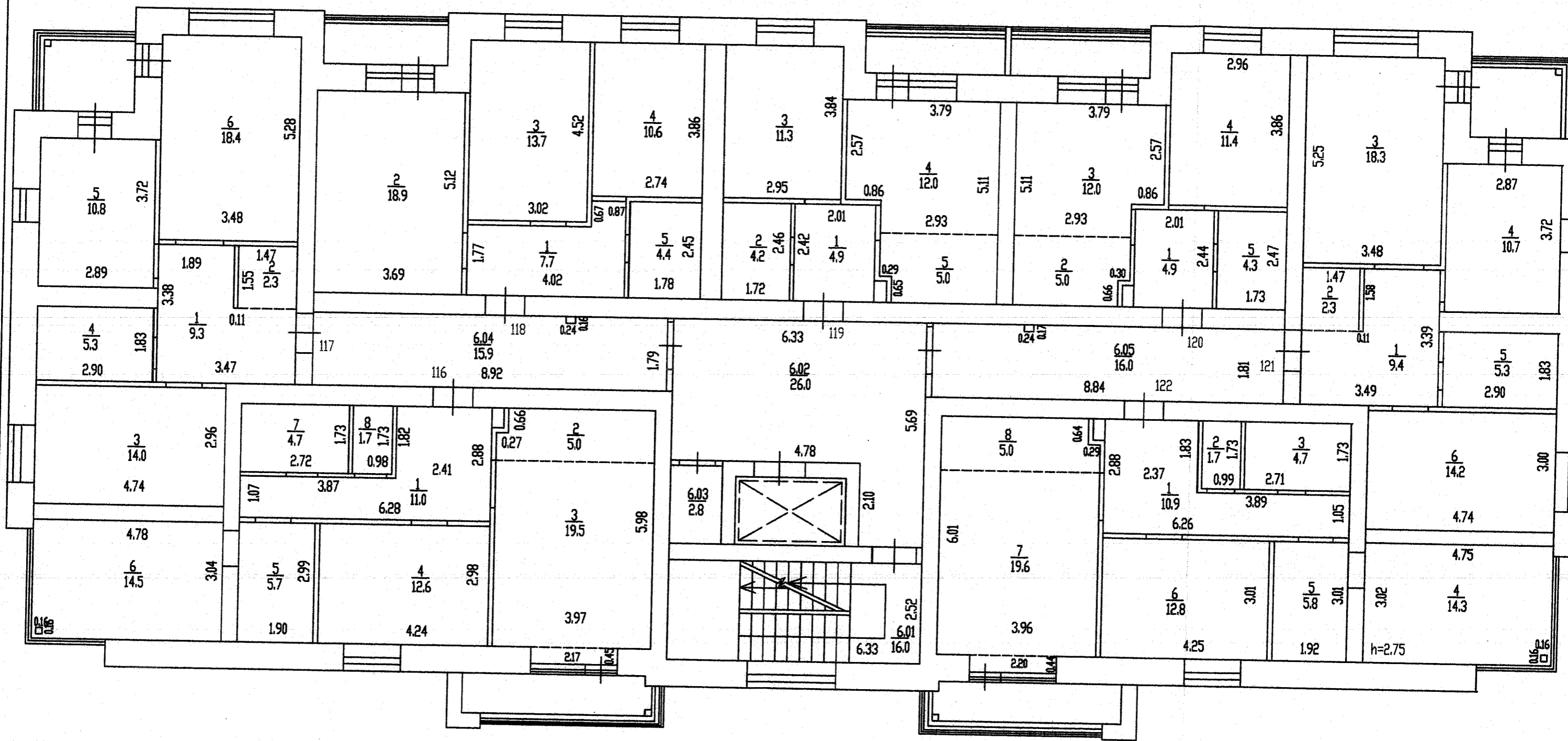
фасад

КГБУ "Алтайский центр недвижимости и государственной кадастровой оценки"		
Полэтажный план		М1:100
улица	Парковая	№ 71
Дата	ФИО Исполнителя	Подпись
14.07.2021	Пронина О.В.	<i>[Signature]</i>



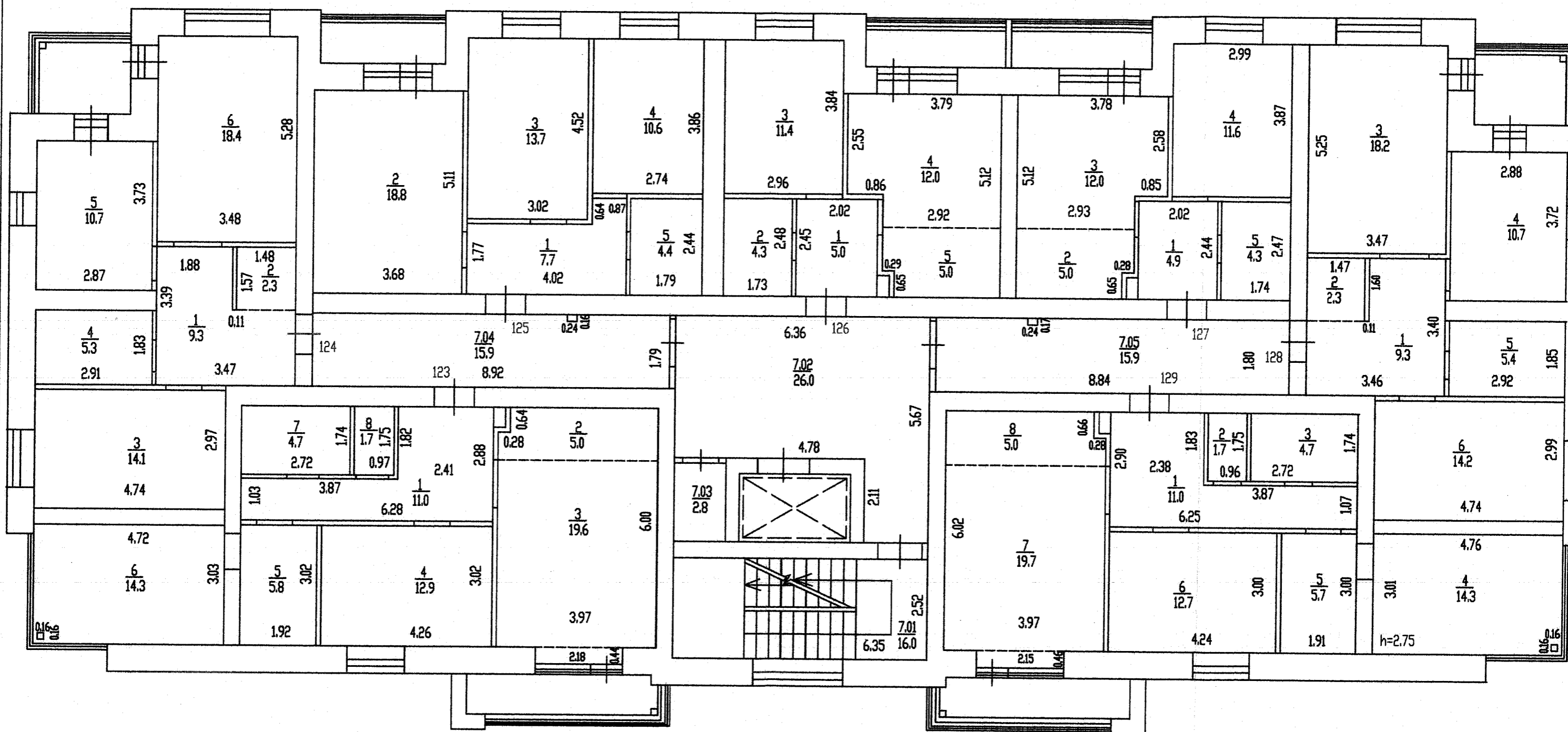
фасад

КГБУ "Алтайский центр недвижимости и государственной кадастровой оценки"		
Постажный план		М100
улица	Парковая	№ 71
Дата	ФИО Исполнителя	Подпись
14.07.2021	Барышова С.В.	<i>[Signature]</i>



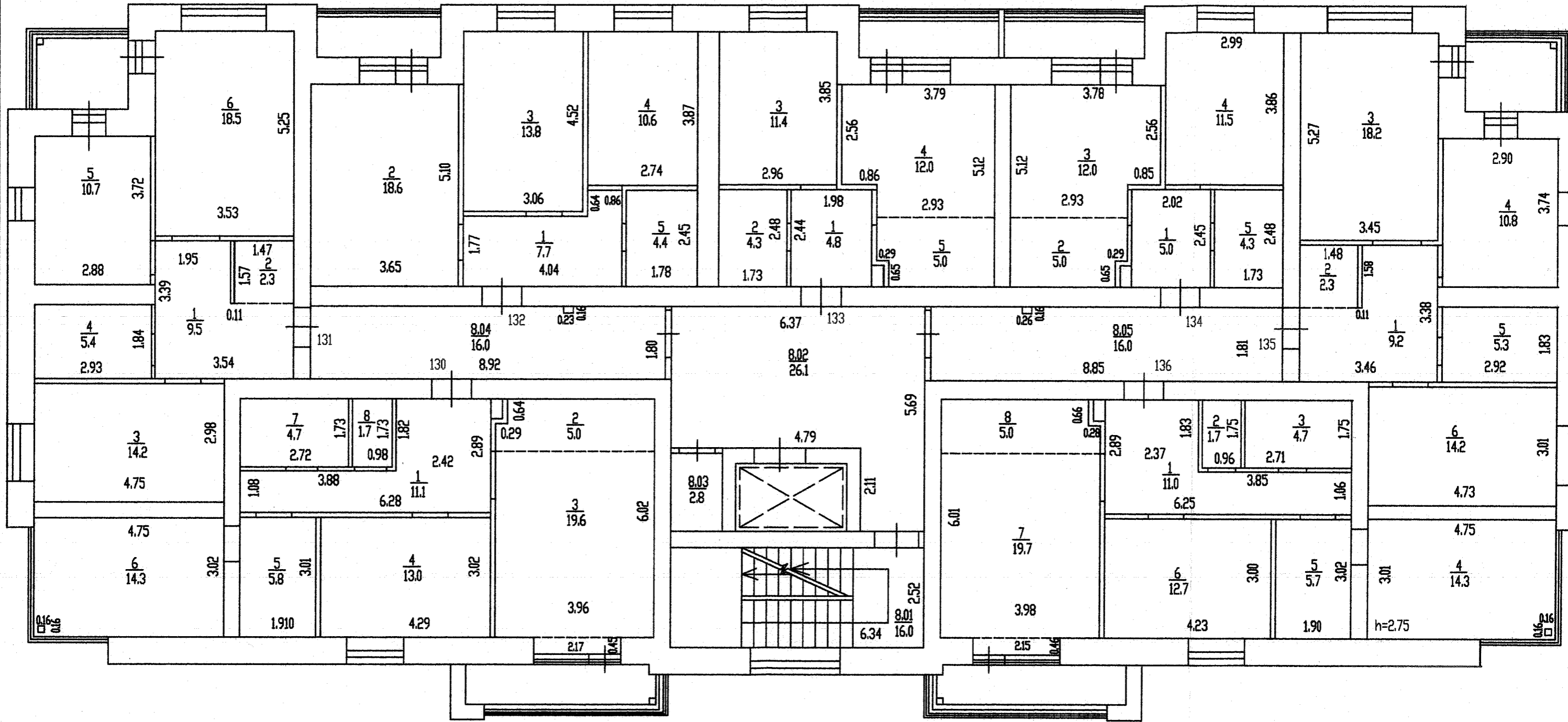
фасад

КГБУ "Алтайский центр недвижимости и государственной кадастровой оценки"		
Постажный план		M:100
улица	Парковая	№ 71
Дата	ФИО Исполнителя	Подпись
14.07.2021	Барышова С.В.	<i>[Signature]</i>



фасад

КГБУ "Алтайский центр недвижимости и государственной кадастровой оценки"		
Пэтажный план		М110
улица	Парковая	№ 71
Дата	ФИО Исполнителя	Подпись
14.07.2021	Барбашова С.В.	<i>[Signature]</i>

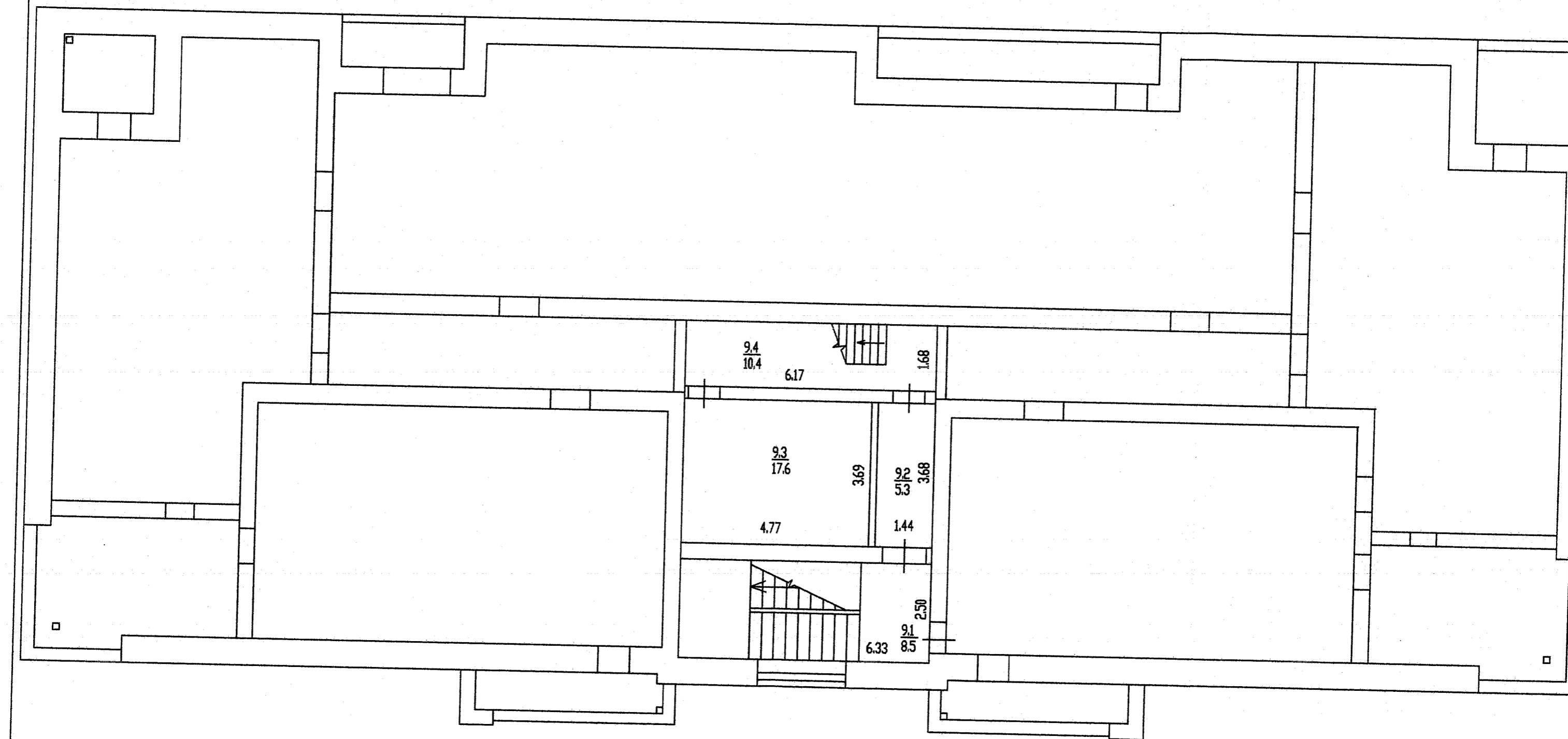


фасад

КГБУ "Алтайский центр недвижимости и государственной кадастровой оценки"		
Постажный план		
улица	Парковая	№ 71
Дата	ФИО Исполнителя	Подпись
14.07.2021	Барышова С.В.	

чердак

Лит.



фасад

КГБУ "Алтайский центр недвижимости и государственной кадастровой оценки"		
Поэтажный план № 71		
улица	Парковая	№ 71
Дата	ФИО Исполнителя	Подпись
14.07.2021	Барбашова С.В.	

№ п/п	Литера по плану	Этаж	Номер помещения (квартиры)	Номер комнаты, кухни, и т.д.	Назначение помещений: жилая комната, кухня и т.п.	Формула подсчета частей помещения	Общая площадь	В т.ч. площадь			Высота помещений по внутреннему обмеру	Площадь помещ. общего пользования	Самовольно-возведенная/переоборуд. площадь	Примечание
								Квартиры	из нее					
9	10	11	12	13	14	15	16	17	18	19	20	21	22	
447	А	8	136		лоджия	$(4.75*1.06-0.15*0.15)*0$	0.0				2.5			К=0.5
448				1	коридор	$6.25*2.89-1.83*3.85$	11.0	11.0		11.0	2.75			
449				2	туалет	$0.96*1.75$	1.7	1.7		1.7	2.75			
450				3	ванная	$2.71*1.75$	4.7	4.7		4.7	2.75			
451				4	жилая комната	$3.01*4.75-0.16*0.16$	14.3	14.3	14.3		2.75			
452				5	гардероб	$3.02*1.90$	5.7	5.7		5.7	2.75			
453				6	жилая комната	$4.23*3.0$	12.7	12.7	12.7		2.75			
454				7	жилая комната	$3.98*6.01-5.0-0.28*0.66+2.15*0.46$	19.7	19.7	19.7		2.75			
455				8	кухня-ниша	5.0	5.0	5.0		5.0	2.75			
						Итого по квартире:	74.8	74.8	46.7	28.1	2.5			
						Итого с холодными помещениями (с учетом коэффициентов):	77.3							
456	А	8		8.01	лестничная клетка	$2.52*6.34$						16.0		
457				8.02	лифтовой холл	$6.37*5.69-4.79*2.11$						26.1		
458				8.03	помещение	2.8						2.8		
459				8.04	коридор	$8.92*1.80-0.23*0.16$						16.0		
460				8.05	коридор	$8.85*1.81-0.24*0.16$						16.0		
						Площадь этажа: 506.6	401.0	401.0	248.7	152.3	14.5		76.9	
					Итого с холодными помещениями (с учетом		492.4							

№ п/п	Литера по плану	Этаж	Номер помещения (квартиры)	Номер комнаты, кухни, и т.д.	Назначение помещений: жилая комната, кухня и т.п.	Формула подсчета частей помещения	Общая площадь	В т.ч. площадь				Высота помещений по внутреннему обмеру	Площадь помещ. общего пользования	Самовольно возведенная/переоборудованная площадь	Примечание
								Квартиры	из нее		Лоджий, балконов, террас, веранд с коэф.				
									Жилая	Подсобная					
1	2	3	4	5	6	7	8	9	10	11	12	13	14	15	16
461	А	Чердак		9.1	лестничная клетка	2.50*1.79+3.34*1.20						2.70	8.5		
462				9.2	коридор	1.44*3.68						2.70	5.3		
463				9.3	машинное помещение	4.77*3.69						2.70	17.6		
464				9.4	коридор	6.17*1.68						2.70	10.4		
						Площадь этажа: 41.8							41.8		
					Итого с холодными помещениями (с учетом		41.8								
					Итого по литере:		3200.3	3200.3	1914.7	1285.6	115.0		1162.5		
					Итого с холодными помещениями (с учетом коэффициентов):		3315.3								
					Итого:		3200.3	3200.3	1914.7	1285.6	115.0		1162.5		
					Итого с холодными помещениями (с учетом коэффициентов):		3315.3								
					Итого по литере А:		3200.3	3200.3	1914.7	1285.6			1162.5		

Площадь здания: 4590.4

ХАРАКТЕРИСТИКА СТРОЕНИЙ И СООРУЖЕНИЙ

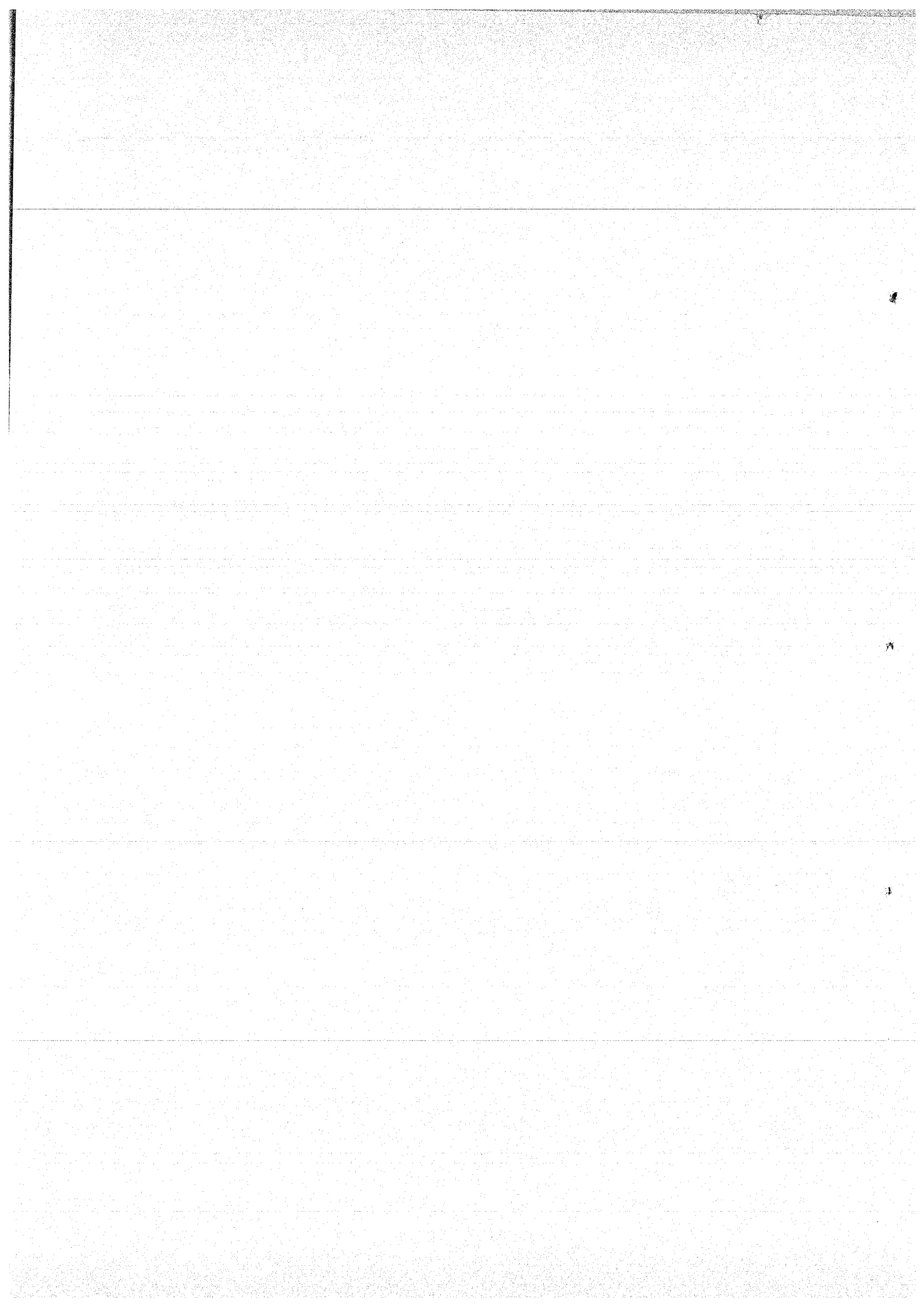
Литер	Наименование (жилой дом, мезонин, подвал, холодн. пристройки, сараи, сооружения)	Год постройки	Описание конструктивных элементов				Благоустройство				Площадь м2	Объем м3	Износ	Стоимость
			Фундамент	Стены	Кровля	электр.	водопровод	канализация	газоснабжение					
1	2	3	4	5	6	7	8	9	10	11	12	13	14	
A	Многоквартирный дом	2021	Железобетонные крупные блоки	Кирпичные	Металлочерепица	Напряжение 220 вольт	Постоянное давление (от центр. сети)	Центральная		800.90	19222	0	1172974.66	
A	подвал	2021	Железобетонные крупные блоки	Железобетонные, блочные		Напряжение 220 вольт				622.10	3484	0	0.00	

1172974.66

В ценах 1991 г.

Один миллион сто семьдесят две тысячи девятьсот семьдесят четыре рубля шестьдесят шесть копеек

(Индексы перерасчета стоимости: 1.06*1.20*1.04*1.62)



Перечень прилагаемых документов:

№ п.п.	Наименование	Масштаб	Количество листов	Примечание
1	2	3	4	5
1	Экспликация		15	
2	Поэтажный план	1:100	10	
3	План земельного участка	1:1000	1	

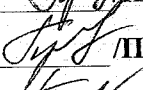
Особые отметки:

Исполнил _____

 /Пронина О.В./

14 июля 2021 г.

Проверил _____

 /Пронина О.В./

14 июля 2021 г.

и.о. начальника БПО _____

 /Пронина О.В./

20 сентября 2021 г.

Принято и скреплено
печатью
МСТОВ 81
20.09 2021г.

